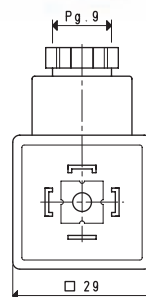
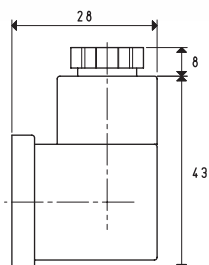


ACCESSORI E RICAMBI PER ELETTROVALVOLE



CONNETTORI PER BOBINE

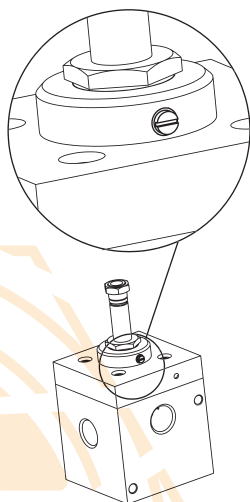
Art.	Portata nominale dei contatti		Sezione max dei conduttori mm ²	Temperatura d' esercizio °C	Ø cavo mm	Peso g	Note
	A						
00 07 63	10	max 16	1.5	-40 ÷ +90	6 ÷ 8	24	Standard
00 07 101	10	max 16	1.5	-40 ÷ +90	6 ÷ 8	24	Con LED
00 07 186	10	max 16	1.5	-40 ÷ +90	6 ÷ 8	24	Con LED e filtro
Per bobine art.							
00 07 03 - 00 07 04 - 00 07 05 - 00 07 06 - 00 07 215 - 00 07 216 - 00 07 217 - 00 07 218 - 00 07 219							
00 07 256 - 00 07 257 - 00 07 258 - 00 07 259							

DISPOSITIVO SM PER L'APERTURA O CHIUSURA MANUALE DELLE ELETTROVALVOLE

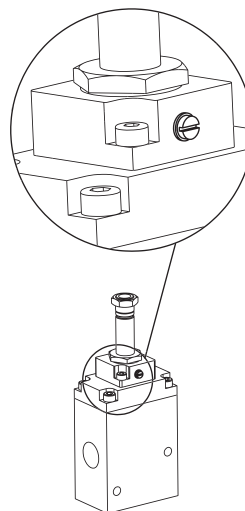
Trattasi di una piccola camme, azionabile manualmente tramite un cacciavite, che ha la funzione di agire sul nucleo mobile degli attuatori, provocandone la loro commutazione.

Questo dispositivo viene installato, a richiesta, sulle elettrovalvole a tre vie servopilotate da aria compressa art. 07 .. 11 o da vuoto art. 07 .. 40, per consentirne l' apertura o la chiusura in mancanza di corrente elettrica.

Per ordinarlo, è sufficiente aggiungere all'articolo dell'elettrovalvola la sigla SM.



Installazione dispositivo SM su elettrovalvole art.07 .. 40



Installazione dispositivo SM su elettrovalvole art.07 .. 11