

ELETTROVALVOLE PER VUOTO A 3 VIE, A COMANDO DIRETTO, CON BOBINA ELETTRICA A BASSO ASSORBIMENTO

Le elettrovalvole per vuoto a tre vie di questa serie sono a comando diretto, a due posizioni, con otturatori conici servocomandati dal vuoto stesso.

Di serie sono fornite normalmente chiuse; su richiesta, anche normalmente aperte.

Sono costituite da un corpo in alluminio anodizzato, nel quale sono ricavate le connessioni di collegamento, da due otturatori in silicone calzati su uno stelo d'acciaio inox e una membrana in miscela speciale telata; un elettropilota, azionato da una bobina elettrica integrata, gestisce il vuoto al servocomando. Il principio di funzionamento di queste elettrovalvole è basato sul differenziale di pressione esistente tra la pompa o il generatore di vuoto e la pressione dell'aria aspirata. Convogliando questa "pressione differenziale" al servocomando, tramite l'elettropilota, si possono comandare gli otturatori, senza l'ausilio di aria compressa o di molle.

Per il principio di funzionamento su esposto, se ne sconsiglia l'uso su impianti a basso grado di vuoto (inferiore a 850 mbar assoluti, pari al 15 % di vuoto).

La mancanza di molle, attriti e sollecitazioni dinamiche interne, va a tutto vantaggio dell'alta velocità d'intervento e della durata della valvola.

La bobina elettrica dell'elettropilota è interamente plastificata in resina sintetica, esecuzione stagna, classe di isolamento F (fino a 155 °C) a norme VDE, con connessioni elettriche a due terminali di 3 mm, per connettore a micro norme EN 175301-803 (ex DIN 43650) - C. Grado di protezione IP 54; IP 65 con connettore inserito.

Sono disponibili per tensioni di 12-24V/50-60Hz e 12-24V/CC.

Tolleranza ammissibile sul valore nominale della tensione: ±10%.

Potenza elettrica massima: 2 W

Il connettore è orientabile di 180° sulla bobina e può essere fornito, a richiesta, con Led luminosi, con circuito antidisturbo e/o con protezioni contro le sovratensioni e l'inversione di polarità. Un dispositivo a pulsante, integrato nell'elettropilota, consente di aprire e chiudere l'elettrovalvola manualmente.

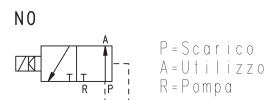
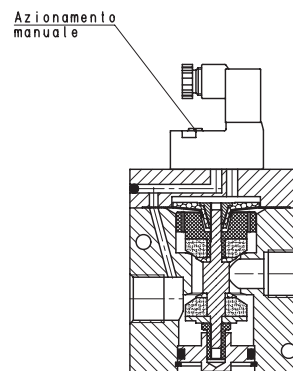
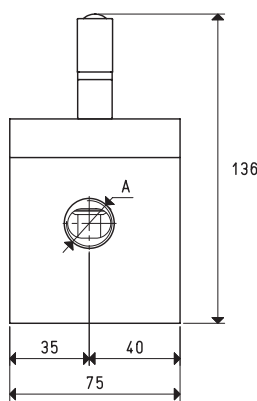
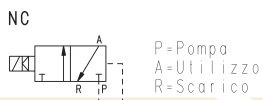
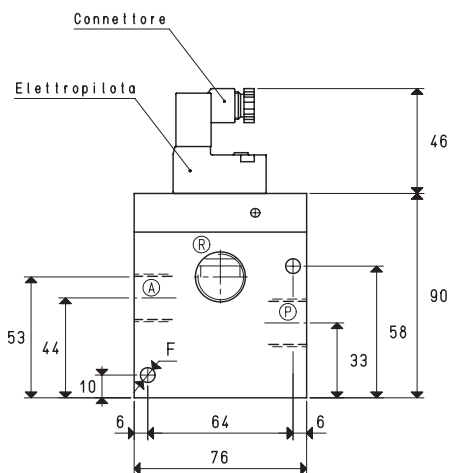
Le elettrovalvole di questa serie, oltre ad essere impiegate in quasi tutti i casi precedentemente descritti per la serie 07 .. 11, può essere utilizzata su impianti privi di aria compressa.

La scelta dell'elettrovalvola deve sempre essere fatta in funzione della portata e, quindi, della connessione d'aspirazione della pompa o del generatore di vuoto.

Caratteristiche tecniche

Pressione d'esercizio: da 0,5 a 850 mbar assoluti

Temperatura del fluido aspirato: da -5 a +60 °C

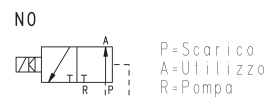
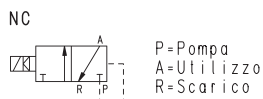
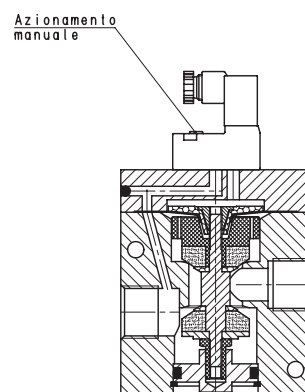
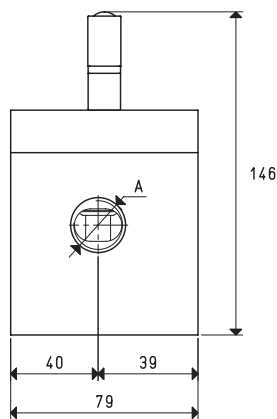
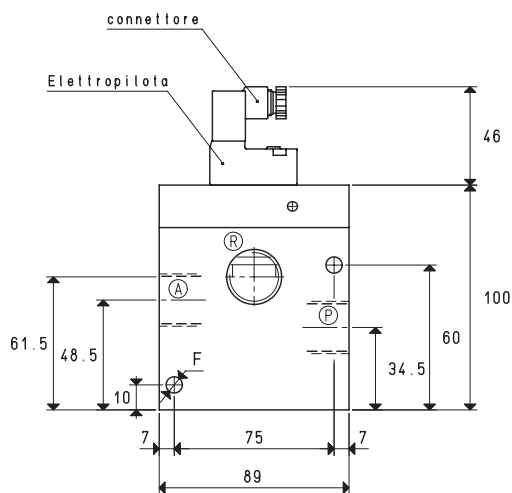


Art.	A	Portata max mc/h	Grado di vuoto mbar ass		Tempi di reazione msec		Ø orifizio	Sezione di passaggio mm ²	F Ø	Peso Kg
			min	max	ecc.	disecc.				
07 03 43 NC	G1/2"	20	850	0.5	33	17	15	176	6.5	1.35
07 03 43 NO					22	20				
07 04 43 NC	G3/4"	40	850	0.5	33	17	20	314	6.5	1.30
07 04 43 NO					22	20				

N.B. In fase di ordinazione specificare il voltaggio della bobina elettrica. (Esempio: 07 03 43 NC V24-CC)

Il connettore non è parte integrante dell'elettrovalvola e, pertanto, deve essere ordinato separatamente (Vedi accessori per elettrovalvole).

ELETTROVALVOLE PER VUOTO A 3 VIE, A COMANDO DIRETTO, CON BOBINA ELETTRICA A BASSO ASSORBIMENTO



Art.	A	Portata max mc/h	Grado di vuoto mbar ass		Tempi di reazione msec		Ø orifizio	Sezione di passaggio mm ²	F Ø	Peso Kg
			min	max	ecc.	disecc.				
07 05 43 NC	G1"	90	850	0.5	42	20	25	490	6.5	1.65
07 05 43 NO					28	22				

N.B. In fase di ordinazione specificare il voltaggio della bobina elettrica. (Esempio: 07 05 43 NC V24-CC)

Il connettore non è parte integrante dell'elettrovalvola e, pertanto, deve essere ordinato separatamente (Vedi accessori per elettrovalvole).