

ELETTROVALVOLE PER VUOTO A 3 VIE, A COMANDO DIRETTO, CON ELETTROPILOTA AD IMPULSI BISTABILE E CON BOBINA ELETTRICA A BASSO ASSORBIMENTO

La funzione di queste elettrovalvole è la stessa di quelle a tre vie precedentemente descritte.

Anche la loro costituzione è la stessa; ciò che le distingue è un elettropilota ad impulsi, bistabile, azionato da una bobina elettrica integrata a basso assorbimento che, ad un semplice impulso elettrico, scambia la posizione degli otturatori e li mantiene così, anche in assenza di corrente elettrica, fino ad un nuovo impulso di polarità opposta; per questo motivo, possono essere fornite solamente con bobine elettriche in corrente continua.

Il loro impiego è particolarmente indicato in tutti quei casi dove sia richiesta la massima sicurezza di collegamento alla fonte di vuoto, anche in assenza di alimentazione elettrica.

La bobina elettrica dell'elettropilota è interamente plastificata in resina sintetica, esecuzione stagna, classe di isolamento F (fino a 155 °C) a norme VDE, con connessioni elettriche a due terminali di 3 mm, per connettore micro a norme EN 175301-803 (ex DIN 43650) - C. Grado di protezione IP 54; IP 65 con connettore inserito.

Sono disponibili per tensioni di 12-24V/CC.

Tolleranza ammissibile sul valore nominale della tensione: ±10%.

Potenza elettrica massima: 1 W

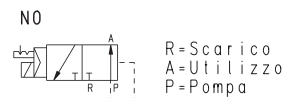
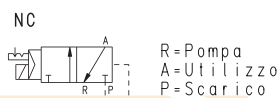
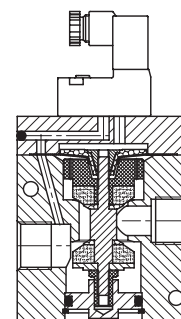
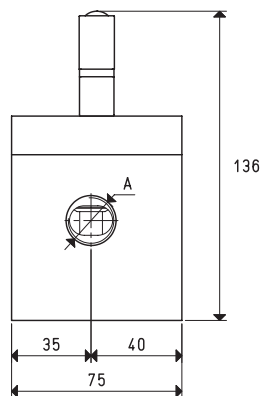
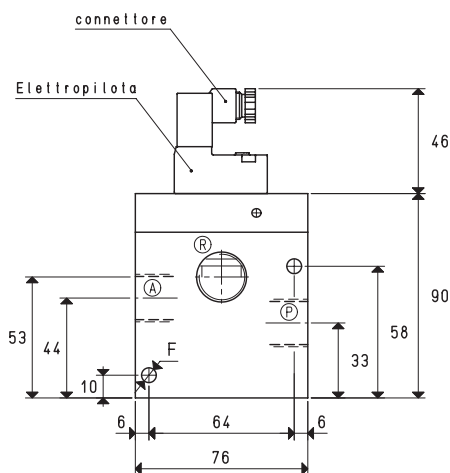
Il connettore è orientabile di 180° sulla bobina e può essere fornito, a richiesta, con Led luminosi, con circuito antidisturbo e/o con protezioni contro le sovratensioni e l'inversione di polarità.

Su queste elettrovalvole non è possibile installare il dispositivo a pulsante, per azionarle manualmente.

Caratteristiche tecniche

Pressione d'esercizio: da 0,5 a 850 mbar assoluti

Temperatura del fluido aspirato: da -5 a +60 °C

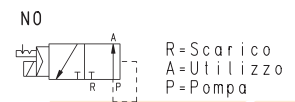
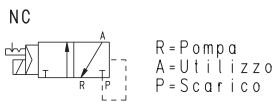
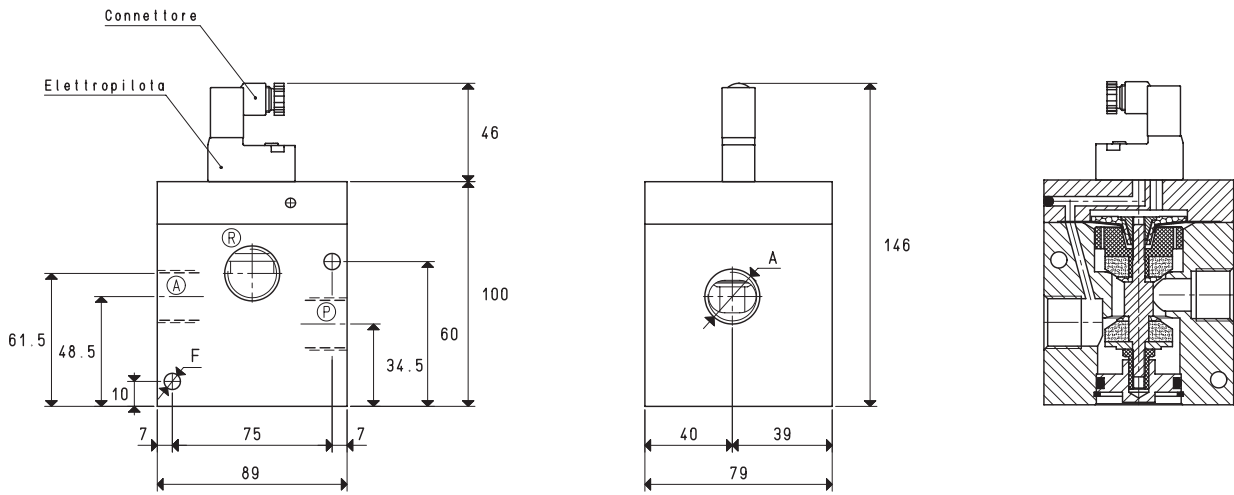


Art.	A	Portata max mc/h	Grado di vuoto mbar ass		Tempi di reazione msec		Ø orifizio	Sezione di passaggio mm ²	F Ø	Peso Kg
			min	max	ecc.	disecc.				
07 03 63 NC	G1/2"	20	850	0.5	33	17	15	176	6.5	1.35
07 03 63 NO					22	20				
07 04 63 NC	G3/4"	40	850	0.5	33	17	20	314	6.5	1.30
07 04 63 NO					22	20				

N.B. In fase di ordinazione specificare il voltaggio della bobina elettrica. (Esempio: 07 03 63 NC V24-CC)

Il connettore non è parte integrante dell'elettrovalvola e, pertanto, deve essere ordinato separatamente (Vedi accessori per elettrovalvole).

ELETTROVALVOLE PER VUOTO A 3 VIE, A COMANDO DIRETTO, CON ELETTROPILOTA AD IMPULSI BISTABILE E CON BOBINA ELETTRICA A BASSO ASSORBIMENTO



Art.	A	Portata max mc/h	Grado di vuoto mbar ass		Tempi di reazione msec		Ø orifizio	Sezione di passaggio mm ²	F Ø	Peso Kg
			min	max	ecc.	disecc.				
07 05 63 NC	G1"	90	850	0.5	42	20	25	490	6.5	1.05
07 05 63 NO					28	22				

N.B. In fase di ordinazione specificare il voltaggio della bobina elettrica. (Esempio: 07 05 63 NC V24-CC)

Il connettore non è parte integrante dell'elettrovalvola e, pertanto, deve essere ordinato separatamente (Vedi accessori per elettrovalvole).