

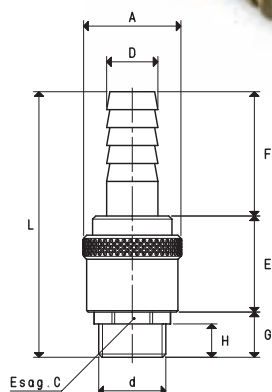
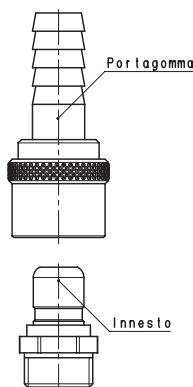
## RACCORDI AD INNESTO RAPIDO, ROTANTI

I raccordi ad innesto rapido sono costituiti da una presa con attacco a portagomma e da un innesto con attacco filettato maschio, che si accoppia ad essa.

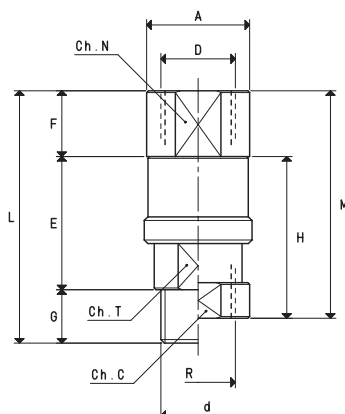
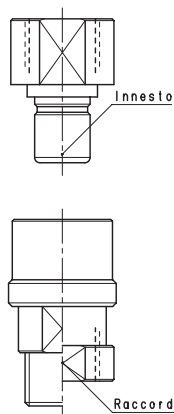
Il loro fissaggio è ottenuto tramite un anello di sfere spinto da una molla e la tenuta del vuoto è garantita da una guarnizione in gomma nitrilica.

La particolare costruzione di questo raccordo consente, alle due parti che lo compongono, di ruotare liberamente a basso numero di giri e di accoppiarsi o scoppiarsi in modo rapido, agendo manualmente sulla ghiera zigrinata scorrevole della presa.

Questi raccordi sono interamente costruiti in ottone e sono disponibili in varie grandezze.



Art.	d	A	C	D	E	F	G	H	L	Materiale	Portagomma	Peso	Innesto	Peso
											art.	portagomma	art.	innesto
	Ø	Ø		Ø							g		g	
RR 3/8"	G3/8"	30	21	13	29.5	39.5	14	10.5	83.0	ottone	00 RR 3/8 02	100	00 RR 3/8 01	38
RR 1/2"	G1/2"	30	21	16	30.5	38.5	14	10.5	83.0	ottone	00 RR 1/2 02	104	00 RR 1/2 01	34
RR 3/4"	G3/4"	30	26	20	29.0	38.5	15	10.5	82.5	ottone	00 RR 3/4 02	118	00 RR 3/4 01	50
RR 1"	G1"	38	34	25	30.0	40.0	17	12.0	87.0	ottone	00 RR 1 02	166	00 RR 1 01	92
RR 1" 1/4	G1" 1/4	68	42	35	49.5	49.5	24	13.5	123.0	ottone	00 RR 1 1/4 02	568	00 RR 1 1/4 01	210
RR 1" 1/2	G1" 1/2	68	48	40	49.0	54.0	25	17.0	128.0	ottone	00 RR 1 1/2 02	710	00 RR 1 1/2 01	250



Art.	A	C	D	d	E	F	G	H	L	M	N	R	T	Materiale	Raccordo	Peso	Innesto	Peso
															art.	raccordo	art.	innesto
	Ø	Ø	Ø	Ø											g		g	
RRF 3/8"	23.5	--	G3/8"	G3/8"	36.5	20.0	15	--	71.5	--	22	--	22	Ottone	00 RRF 3/8 02	77	00 RRF 3/8 01	58
RRF 1/2"	29.0	--	G1/2"	G1/2"	37.5	18.5	15	--	71.0	--	26	--	22	Ottone	00 RRF 1/2 02	79	00 RRF 1/2 01	72
RRF 3/4"	37.0	--	G3/4"	G3/4"	41.0	20.0	15	--	76.0	--	34	--	28	Ottone	00 RRF 3/4 02	149	00 RRF 3/4 01	132
RRF 1"	48.0	--	G1"	G1"	56.5	19.5	16	--	92.0	--	43	--	43	Ottone	00 RRF 1 02	369	00 RRF 1 01	355
RRFF 3/8"	23.5	22	G3/8"	--	--	20.0	--	45	--	65	22	G3/8"	--	Ottone	00 RRFF 3/8 02	82	00 RRF 3/8 01	58
RRFF 1/2"	29.0	26	G1/2"	--	--	18.5	--	46	--	64.5	26	G1/2"	--	Ottone	00 RRFF 1/2 02	80	00 RRF 1/2 01	72
RRFF 3/4"	37.0	34	G3/4"	--	--	20.0	--	57	--	77	34	G3/4"	--	Ottone	00 RRFF 3/4 02	199	00 RRF 3/4 01	132
RRFF 1"	48.0	43	G1"	--	--	19.5	--	67	--	86.5	43	G1"	--	Ottone	00 RRFF 1 02	409	00 RRF 1 01	355