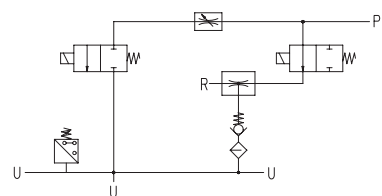
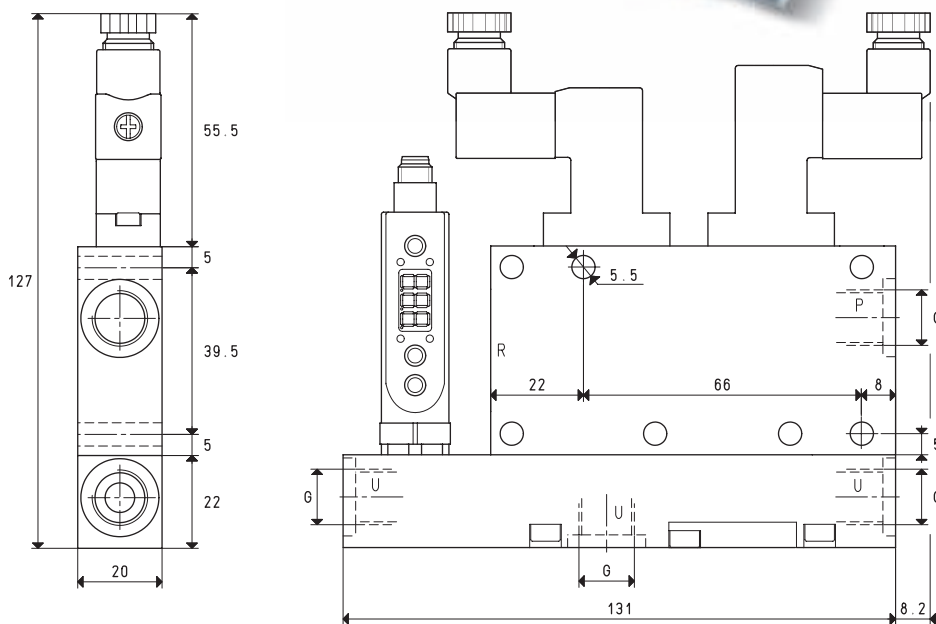


MODULI DI VUOTO INTERMEDI MI 3 e MI 7



P=CONNESSIONE ARIA COMPRESSA R=SCARICO U=CONNESSIONE VUOTO

Art.				MI 3	MI 5	MI 6	MI 7
Quantità di aria aspirata	mc/h	2.6	2.8	3.0	5.5	6.0	6.4
Massimo grado di vuoto	-kPa	64	85	85	60	80	85
Pressione finale	mbar ass.	360	150	150	400	200	150
Pressione di alimentazione	bar	3	4	5	3	4	5
Consumo di aria	NI/s	0.6	0.7	0.8	0.9	1.1	1.3
Max quantità d'aria soffiata a 5 bar	l/min			128			128
Posizione elettrovalvola d'alimentazione	NO/NC			NO			NO
Assorbimento elettrico	W			2			2
Posizione elettrovalvola d'espulsione	NC			NC			NC
Assorbimento elettrico	W			4			4
Tensione d'alimentazione	V			24DC			24DC
Uscita vacuostato				PNP			PNP
Grado di protezione	IP			65			65
Temperatura di utilizzo	°C			-10 / +60			-10 / +60
Livello di rumorosità	dB(A)			66			70
Peso	g			380			380
G	Ø			G1/4"			G1/4"

N.B. Per ordinare il generatore: con elettrovalvola d'alimentazione NC, indicare il codice MI .. NC; senza vacuostato digitale, indicare il codice MI .. SV.

N.B. Tutti i valori di vuoto indicati in tabella sono validi alla normale pressione atmosferica di 1013 mbar ed ottenuti con una pressione di alimentazione costante.