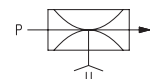
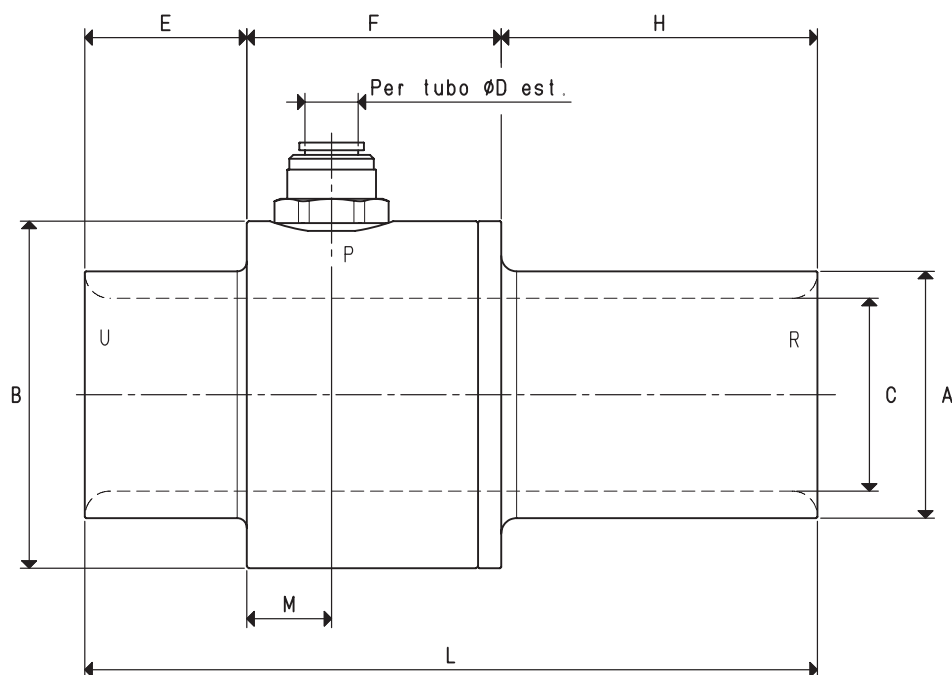


# GENERATORI DI FLUSSO VACUUM JET, CX 25, CX 38 e CX 50



P=CONNESSIONE ARIA COMPRESSA    R=SCARICO ARIA    U=CONNESSIONE VUOTO

Art.		CX 25	CX 38	CX 50
Max quantità di aria aspirata a 6 bar	mc/h	150	310	405
Max quantità di aria soffiata a 6 bar	mc/h	210	400	525
Massimo grado di vuoto	-KPa	13	10	8
Pressione finale	mbar ass.	870	900	920
Max pressione di alimentazione	bar	6.0	6.0	6.0
Consumo di aria a 6 bar	NI/s	16.6	25.0	33.3
Temperatura di utilizzo	°C	-20 / +80	-20 / +80	-20 / +80
Livello di rumorosità	dB(A)	100	103	103
Peso	g	560	800	1090
A	∅	38	51	64
B	∅	60	75	90
C	∅	25	38	50
D	∅	10	12	16
E		42	42	42
F		66	66	66
H		82	82	82
L		190	190	190
M		22	22	22

**N.B.** Tutti i valori di vuoto indicati in tabella sono validi alla normale pressione atmosferica di 1013 mbar ed ottenuti con una pressione di alimentazione costante.

Aggiungendo all'articolo la lettera I, il generatore viene fornito in acciaio inox (Esempio: CX 38 I).

Rapporti di trasformazione:  $\text{inch} = \frac{\text{mm}}{25.4}$ ;  $\text{pounds} = \frac{\text{g}}{453.6} = \frac{\text{Kg}}{0.4536}$

Adattatori per filettature GAS - NPT disponibili a pag. 1.117