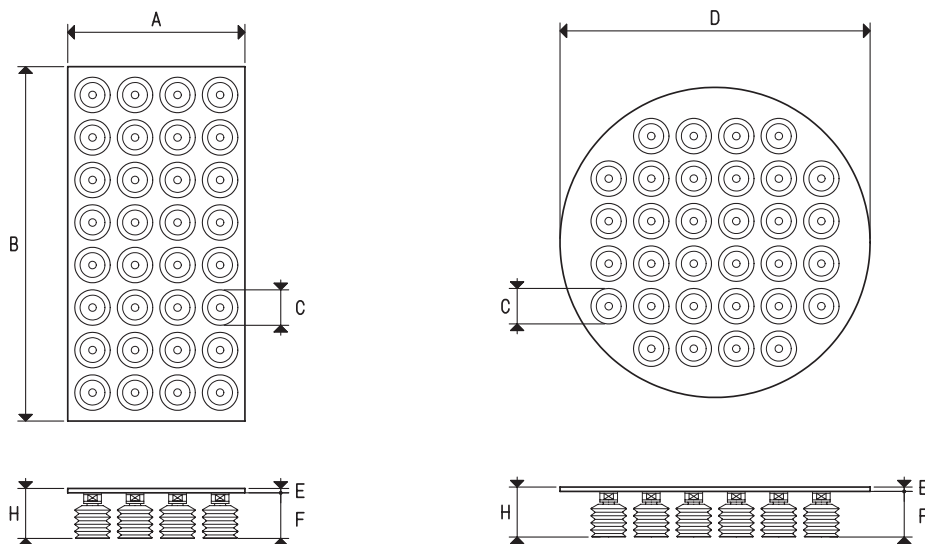


PIANI ASPIRANTI A VENTOSE P2V, PER SISTEMI OCTOPUS



Art.	Forza Kg	A	B	C Ø	D Ø	E	F	H	Esempio Ventosa art.	N° Ventose	Peso Kg
P2V 15 20	37.7	150	200	40	---	5	51.5	56.5	01 40 42	12	0.56
P2V 20 30	75.4	200	300	40	---	5	51.5	56.5	01 40 42	24	1.12
P2V 20 40	100.5	200	400	40	---	5	51.5	56.5	01 40 42	32	1.67
P2V 20 60	150.8	200	600	40	---	5	51.5	56.5	01 40 42	48	2.24
P2V 30 30	113.0	300	300	40	---	5	51.5	56.5	01 40 42	36	1.68
P2V 30 40	150.8	300	400	40	---	5	51.5	56.5	01 40 42	48	2.24
P2V 30 50	188.4	300	500	40	---	5	51.5	56.5	01 40 42	60	2.80
P2V 40 40	201.0	400	400	40	---	5	51.5	56.5	01 40 42	64	3.34
P2V 40 60	301.5	400	600	40	---	5	51.5	56.5	01 40 42	96	4.48
P2V 40 100	502.4	400	1000	40	---	5	51.5	56.5	01 40 42	160	8.35
P2V 60 80	602.9	600	800	40	---	5	51.5	56.5	01 40 42	192	8.96
P2V 60 120	904.3	600	1200	40	---	5	51.5	56.5	01 40 42	288	13.44
P2V 80 100	1004.8	800	1000	40	---	5	51.5	56.5	01 40 42	320	16.70
P2V D0 35	100.5	---	---	40	350	5	51.5	56.5	01 40 42	32	1.67
P2V D0 50	213.5	---	---	40	500	5	51.5	56.5	01 40 42	76	3.17

N.B. Il codice P2V ... identifica esclusivamente il piano aspirante con i relativi supporti per le ventose avvitati su di esso.

Le ventose indicate in tabella o quelle scelte liberamente, non sono parti integranti del piano aspirante e, pertanto, devono essere ordinate separatamente.

Sono disponibili i disegni 3D sul sito www.vuototecnica.net