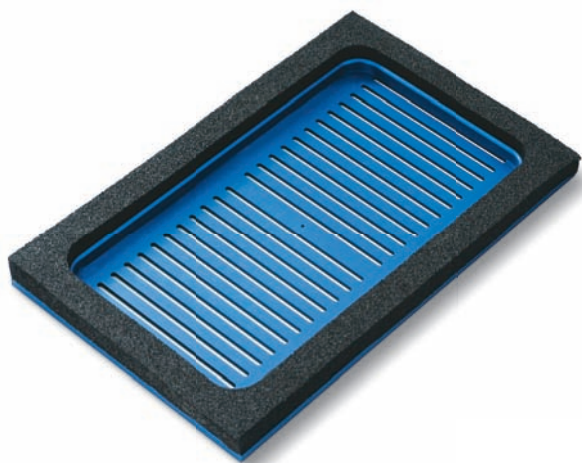


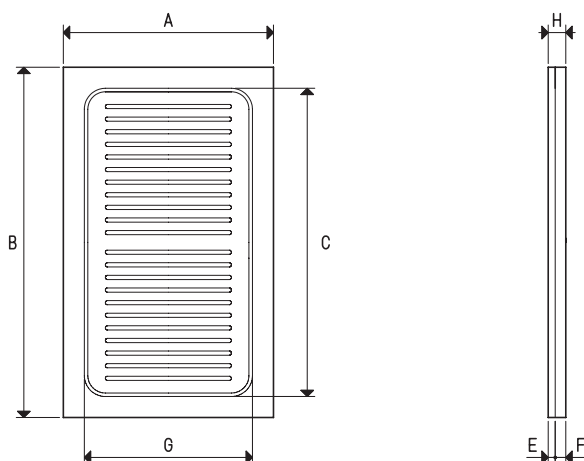
PIANI ASPIRANTI PER LA PRESA DI SACCHI PJ, PER SISTEMI OCTOPUS



Per consentire la presa di sacchi in carta o plastica, contenenti polveri, granulati, prodotti sfusi o liquidi, sono stati realizzati questi piani aspiranti che, abbinati ai sistemi OCTOPUS, ne sfruttano al meglio le loro prestazioni. Realizzati in alluminio anodizzato e delimitati da una speciale guarnizione in gomma spugnosa, sono perfettamente intercambiabili ai piani aspiranti standard dei sistemi OCTOPUS.

Le particolari conformazioni della guarnizione e del piano d'appoggio consentono di limitare le deformazioni del sacco durante la presa, riducendo al minimo le perdite di vuoto e garantendo la maggiore superficie di presa possibile.

La loro forza di sollevamento è stata calcolata considerando un grado di vuoto minimo di -75 Kpa, la superficie totale di presa racchiusa all'interno della guarnizione ed un coefficiente di sicurezza 3.



Art.	Forza Kg	A	B	C	E	F	G	H	Peso Kg
PJ 15 20	24.6	150	200	160	10	15	110	40	0.46
PJ 20 30	73.4	200	300	230	10	30	130	40	0.92
PJ 20 40	106.0	200	400	330	10	30	130	40	1.25
PJ 20 60	171.0	200	600	530	10	30	130	40	1.84
PJ 30 40	188.4	300	400	330	10	30	230	40	1.84
PJ 30 50	246.0	300	500	430	10	30	230	40	2.30
PJ 40 60	436.0	400	600	530	10	30	330	40	3.68