

## VENTOSA ROTONDA PIANA CON RELATIVO SUPPORTO



La ventosa illustrata in questa pagina è stata studiata, in particolare, per la presa delle lattine di bibite; naturalmente può essere impiegata anche per la presa di oggetti con superficie piana, liscia o leggermente ruvida.

La conformazione del suo labbro consente una solida presa alla superficie del carico da movimentare, elimina le oscillazioni e riduce il volume d'aria in essa contenuto, consentendo una maggiore rapidità di presa e di rilascio.

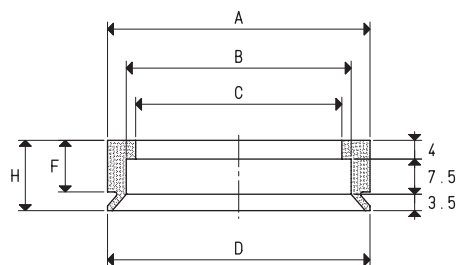
Può essere calzata a freddo, senza l'impiego di collanti, su un apposito supporto d'alluminio anodizzato, munito di un foro centrale filettato per consentirne il fissaggio all'automatismo.

La sostituzione della ventosa è molto semplice: come ricambio, infatti, è sufficiente richiedere la ventosa indicata in tabella, nella mescola desiderata.

### VENTOSA

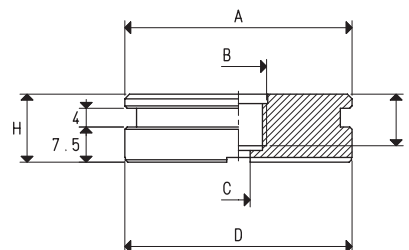
Art.	Forza Kg	A ∅	B ∅	C ∅	D ∅	F	H
01 56 15 *	6.15	56	48	44	56	11	15

\* Completare il codice indicando la mescola: A= gomma antiolio; N= para naturale; S= silicone



### SUPPORTO

Art.	A ∅	B ∅	C ∅	D ∅	F	H	Materiale supporto	Per ventosa art.	Peso g
08 08 83	48.5	M12	5	48.5	11	14.5	alluminio	01 56 15	67.4



### VENTOSA CON SUPPORTO

Art.	Forza Kg	A ∅	B ∅	C ∅	D ∅	F	H	Art. ventosa	Art. supporto	Peso g
08 56 15 *	6.15	48.5	M12	5	56	11	18	01 56 15	00 08 83	78

\* Completare il codice indicando la mescola: A= gomma antiolio; N= para naturale; S= silicone

