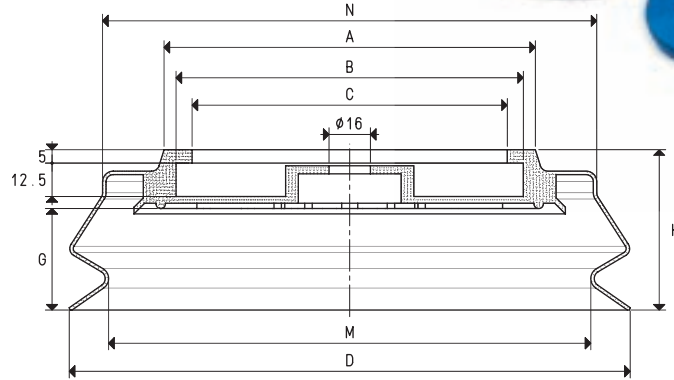


## VENTOSE A SOFFIETTO PER VETRO CON RELATIVI SUPPORTI

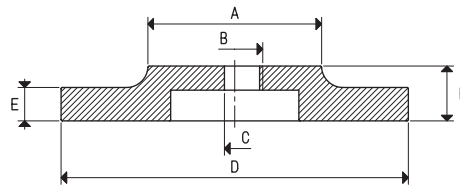
Questa serie di ventose è stata progettata e realizzata per la presa di lastre di vetro immagazzinate verticalmente. Appoggiando la ventosa alla superficie del vetro e aprendo il vuoto, la lastra verrà attirata verso di essa, posizionandosi ortogonalmente al pavimento ed aderendo perfettamente al suo piano interno; dopodiché, la si potrà movimentare in tutte le direzioni, con la massima sicurezza. Il supporto è in alluminio con il foro centrale filettato per consentirne il fissaggio all'automatismo e l'allacciamento al vuoto. Le ventose possono essere calzate a freddo sul proprio supporto, senza l'ausilio di collanti.



### VENTOSE

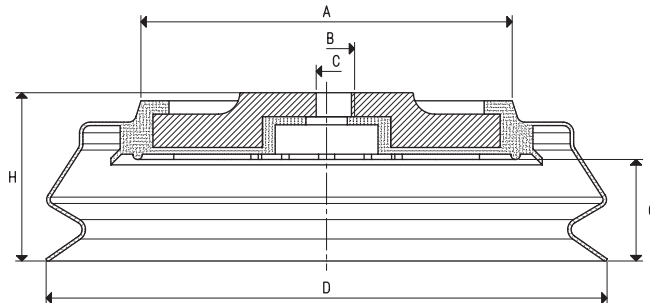
Art.	Forza Kg	A Ø	B Ø	C Ø	D Ø	G	H	M Ø	N Ø
<b>01 150 55 *</b>	45.00	78	70	58	150	33	55	120	125
<b>01 210 60 *</b>	86.50	138	130	118	210	38	61	180	185

\* Completare il codice indicando la miscela: A= gomma antiolio; N= para naturale; S= silicone



### SUPPORTI

Art.	A Ø	B Ø	C Ø	D Ø	E	H	Materiale supporto	Per ventosa art.	Peso g
<b>00 08 280</b>	35	G1/2"	--	70	12.5	22.5	alluminio	01 150 55	120
<b>00 08 281</b>	65	G1/2"	--	130	12.5	23.5	alluminio	01 210 60	465
<b>00 08 286</b>	35	---	8	70	12.5	22.5	alluminio	01 150 55	125
<b>00 08 287</b>	65	---	8	130	12.5	23.5	alluminio	01 210 60	470



### VENTOSE CON SUPPORTO

Art.	Forza Kg	A Ø	B Ø	C Ø	D Ø	G	H	Art. ventosa	Art. supporto	Peso g
<b>08 150 55 *</b>	45.00	78	G1/2"	--	150	33	60	01 150 55	00 08 280	245
<b>08 210 60 *</b>	86.50	138	G1/2"	--	210	38	67	01 210 60	00 08 281	650
<b>08 150 56 *</b>	45.00	78	---	8	150	33	60	01 150 55	00 08 286	250
<b>08 210 61 *</b>	86.50	138	---	8	210	38	67	01 210 60	00 08 287	655

\* Completare il codice indicando la miscela: A= gomma antiolio; N= para naturale; S= silicone