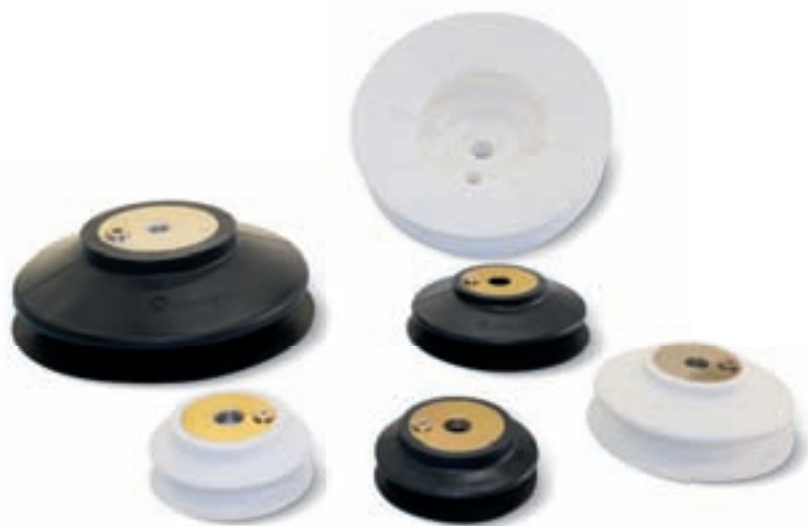


VENTOSE A SOFFIETTO CON SUPPORTO VULCANIZZATO

1

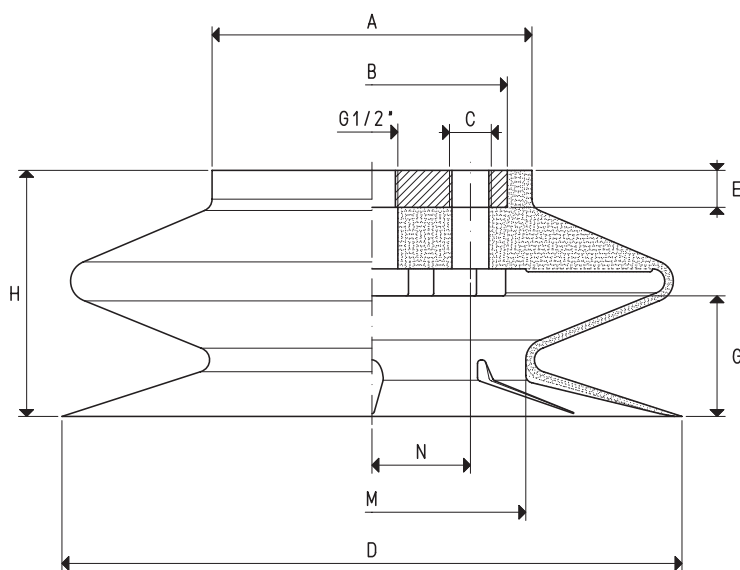


La principale caratteristica delle ventose a soffietto è quella di accartocciarsi rapidamente durante la presa sollevando, in tal modo, il carico di qualche centimetro, indipendentemente dai movimenti dell'automatismo; questo rapido movimento, impedisce al carico sottostante di rimanere attaccato a quello sollevato.

Per questa loro caratteristica sono particolarmente indicate per sfogliare e prelevare fogli di lamiera sottili, lastre di vetro, pannelli di legno truciolare o pressato, laminati plastici, ecc.

Per la loro grande flessibilità, possono anche essere impiegate per compensare errori di planarità o per la presa su superfici inclinate. Queste ventose a soffietto sono vulcanizzate su un supporto d'acciaio zincato o d'alluminio, con un foro filettato centrale per il fissaggio all'automatismo e uno laterale per la connessione o il rilevamento del grado di vuoto.

Anche questa serie di ventose è disponibile nelle tre mescole standard.



VENTOSE A SOFFIETTO CON SUPPORTO VULCANIZZATO

Art.	Forza Kg	A Ø	B Ø	C Ø	D Ø	E	G	H	M Ø	N	Materiale supporto	Peso Kg
08 110 30 *	23.7	78	65	G1/8"	110	10	23	45	55	23	acciaio	0.35
08 150 30 *	45.0	78	65	G1/8"	150	10	33	60	75	23	acciaio	0.49
08 180 30 *	63.5	94	80	G1/8"	180	10	33	70	84	30	acciaio	0.81
08 250 30 *	122.6	130	100	G3/8"	250	15	49	100	125	35	alluminio	1.54

* Completare il codice indicando la mescola: A= gomma antiolio; N= para naturale; S= silicone