



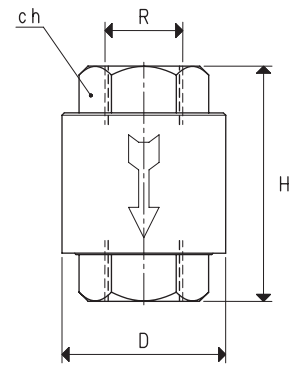
VALVOLE DI RITEGNO A MEMBRANA

Hanno la stessa funzione delle valvole di ritegno precedentemente descritte; sono però realizzate in alluminio anodizzato, che le rende particolarmente leggere e la tenuta è garantita da una membrana in EPDM, anziché da un otturatore metallico con tenuta in NBR.

Per queste loro caratteristiche, aggiunte al moderno design, sono consigliate per l'installazione sui generatori di vuoto pneumatici e, naturalmente, anche sulle pompe.



Art.	R Ø	Ch	D Ø	H	Peso g
10 01 15	G1/4"	20	30	42	46
10 02 15	G3/8"	24	35	50	74
10 03 15	G1/2"	24	37	55	86
10 04 15	G3/4"	33	42	64	110
10 05 15	G1"	40	49	74	162

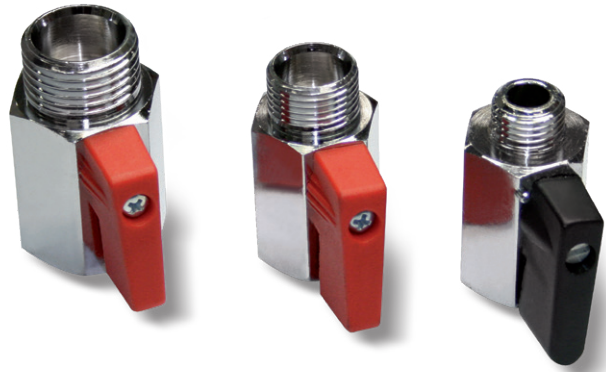


VALVOLE PER VUOTO MANUALI MIGNON A 2 VIE

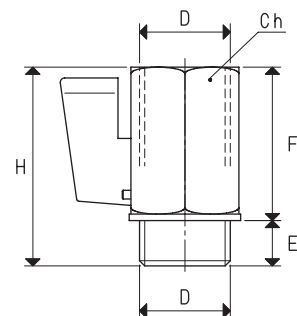
Queste piccole valvole, ad azionamento manuale, sono adatte per intercettare il vuoto ai portaventose ed a tutte quelle piccole utenze dove non è possibile installare le elettrovalvole.

Sono costituite da un corpo esagonale in ottone nichelato, da un otturatore sferico d'ottone cromato e da una guarnizione in materiale plastico per garantire la tenuta.

Una levetta, impernata sull'otturatore sferico, ruotata manualmente di 90° consente di aprire o di chiudere la valvola con un minimo sforzo.



Art.	D Ø	Orifizio Ø	Ch	E	F	H	Peso g
13 01 11	G1/4"	8	21	7	32	39	80
13 02 11	G3/8"	8	21	10	30	40	74
13 03 11	G1/2"	10	25	12	33	45	110



Rapporti di trasformazione: N (newton) = Kg x 9.81 (forza di gravità); inch = $\frac{\text{mm}}{25.4}$; pounds = $\frac{\text{g}}{453.6} = \frac{\text{Kg}}{0.4536}$

Adattatori per filettature GAS - NPT disponibili a pag. 1.130