



## SISTEMI FILTRANTI A SIFONE, CON BY-PASS AUTOMATICO, FS 50 BP e FS 60 BP

Il sistema, composto da due filtri a sifone, funziona inizialmente con l'aspirazione attraverso il filtro 1 e con il filtro 2 escluso; quando il liquido aspirato raggiunge il galleggiante dell'interruttore di livello, tramite le elettrovalvole d'intercettazione del vuoto a tre vie da 1" 1/2 per l'art. FS 50 BP e da 2" per l'art. FS 60 BP ed in modo automatico, avviene lo scambio e l'aspirazione passa attraverso il filtro 2.

L'immissione di aria atmosferica nel filtro 1, tramite l'elettrovalvola a tre vie da 1/2" installata sul suo coperchio, consente di scaricare automaticamente il liquido accumulato, attraverso la valvola di ritegno sul fondo del filtro. Scaricato il liquido dopo un tempo preimpostato (è possibile temporizzare questa operazione), l'elettrovalvola ritornerà nella sua posizione iniziale, consentendo così di ricreare il vuoto all'interno del filtro, attraverso un piccolo tubo flessibile collegato alla tubazione principale del vuoto.

Con questo accorgimento non ci sarà nessuna diminuzione del grado di vuoto all'utilizzo, nel momento in cui avverrà lo scambio di aspirazione tra i due filtri; questo scambio avverrà nel momento in cui il liquido raggiungerà il galleggiante dell'interruttore di livello del filtro 2 e da quel momento si ripeteranno le operazioni sin qui descritte.

Il sistema filtrante è composto da:

- 2 Filtri a sifone in plexiglas, con coperchi in alluminio e completi di accessori, aventi una capacità di 38 litri ciascuno.
- 2 Elettrovalvole per vuoto a tre vie da 1" 1/2 gas, servopilotate, art. 07 06 13 per l'art. FS 50 BP e da 2" gas, servopilotate, art. 07 08 13 per l'art. FS 60 BP.
- 2 Elettrovalvole a tre vie da 1/2" gas, servopilotate, art. 07 03 13.
- 4 Valvole manuali a due vie da 1" 1/2 gas, per l'intercettazione del vuoto, art. 13 07 10 per l'art. FS 50 BP e da 2" gas, per l'intercettazione del vuoto, art. 13 08 10 per l'art. FS 60 BP.
- 2 Valvole manuali a due vie da 1/2" gas, per l'immissione di aria atmosferica, art. 13 03 10.
- 1 Apparecchiatura elettrica di comando, racchiusa in apposita cassetta metallica a tenuta stagna, per tensione elettrica monofase Volt 230/50 Hz.
- 1 Telaio in profilati d'acciaio verniciati, per l'assemblaggio di tutti i componenti sopra descritti.

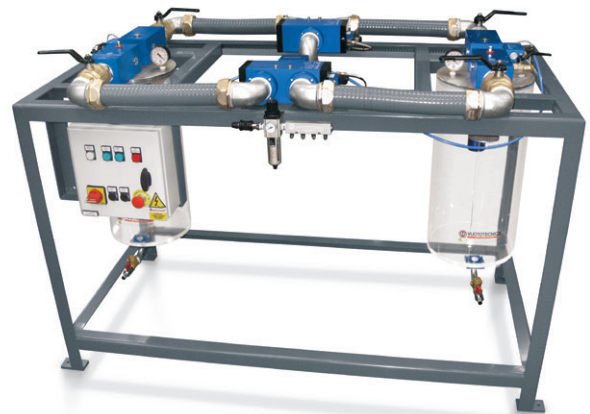
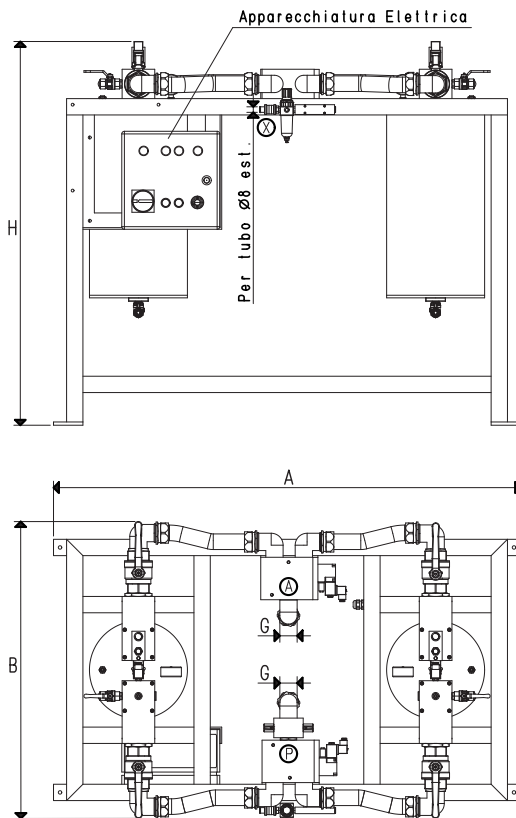
Il sistema filtrante a sifone con by-pass automatico è consigliato in tutti quei casi in cui vi sia una forte presenza di liquidi nel fluido aspirato ed il fermo macchine, per lo scarico dei liquidi aspirati dai filtri a sifone tradizionali, non è consentito.

### Caratteristiche tecniche

Pressione d'esercizio: da 0,5 a 2000 mbar assoluti

Temperatura del fluido: da -5 a +50 °C

Grado di filtrazione: 60 µ



X=Alimentazione aria compressa  
 A=Utilizzo  
 P=Pompa  
 R=Scarico

Art.	A	B	G	H	Portata max m³/h	Capacità l	Cartuccia ricambio art.	Vuotometro ricambio art.	Guarnizione ricambio art.	Peso kg
<b>FS 50 BP</b>	1350	1000	G1" 1/2	1180	200	38 x 2	00 FB 45	09 05 10	00 FS 41	130
<b>FS 60 BP</b>	1350	1050	G2"	1200	300	38 x 2	00 FB 45	09 05 10	00 FS 41	136

Rapporti di trasformazione: N (newton) = Kg x 9.81 (forza di gravità); inch =  $\frac{\text{mm}}{25.4}$ ; pounds =  $\frac{\text{g}}{453.6} = \frac{\text{Kg}}{0.4536}$