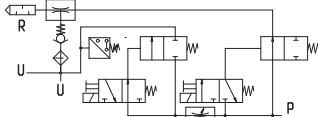
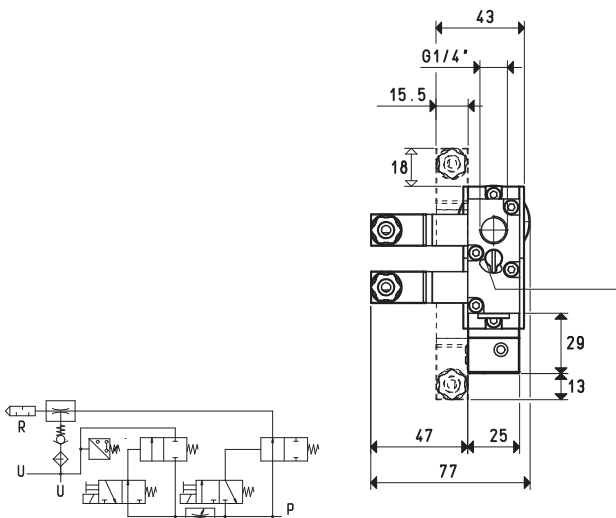
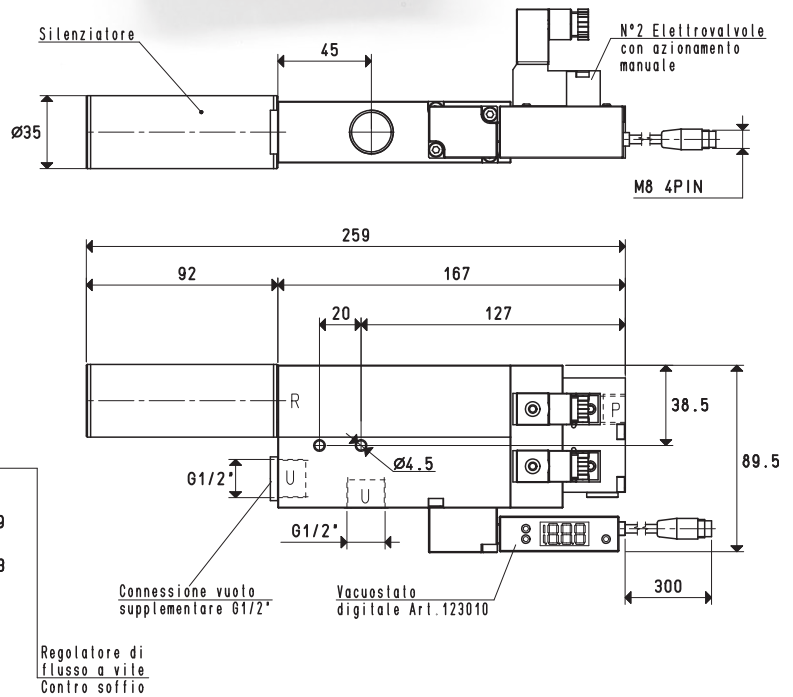




GENERATORI DI VUOTO MONOSTADIO E MULTIFUNZIONE MSVE 20

Sono disponibili i disegni 3D sul sito vuototecnica.net



P=CONNESSIONE ARIA COMPRESSA R=SCARICO U=CONNESSIONE VUOTO

Art.		MSVE 20		
Quantità di aria aspirata	m³/h	18	19	20
Massimo grado di vuoto	-KPa	40	60	90
Pressione finale	mbar ass.	600	400	100
Pressione di alimentazione	bar	2	3	4
Consumo di aria	NI/s	4.9	6.6	8.0
Max quantità d'aria soffiata a 4 bar	l/min			650
Posizione otturatore coassiale interno d'alimentazione				NO
Assorbimento elettrovalvola d'alimentazione	W			2.0
Posizione otturatore coassiale interno d'espulsione				NC
Assorbimento elettrovalvola d'espulsione	W			2.0
Tensione d'alimentazione	V			24DC
Uscita vacuostato				PNP
Grado di protezione	IP			40
Temperatura di utilizzo	°C			-10 / +60
Livello di rumorosità alla pressione di alimentazione ottimale	dB(A)			70
Peso	kg			1.04
Ricambi		MSVE 20		
Vacuostato digitale	art.		12 30 10	
Elettrovalvola d'alimentazione NO	art.		00 07 304	
Elettrovalvola d'alimentazione e di soffiaggio NC	art.		00 15 447	
Silenziatore	art.		SSX 1/2"	

N.B. Per ordinare il generatore con otturatore coassiale d'alimentazione NC, indicare il codice dell'articolo MSVE..NC.

Per ordinare il generatore senza vacuostato digitale, indicare il codice MSVE..SV.

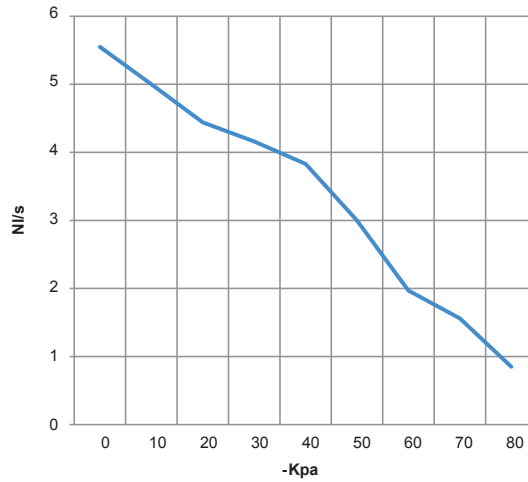
N.B. Tutti i valori di vuoto indicati in tabella sono validi alla normale pressione atmosferica di 1013 mbar ed ottenuti con una pressione di alimentazione costante.

L'alimentazione dei generatori di vuoto, deve essere effettuata con aria compressa non lubrificata, filtrazione 5 micron, secondo norma ISO 8573-1 classe 4.

Rapporti di trasformazione: N (newton) = Kg x 9.81 (forza di gravità); inch = $\frac{mm}{25.4}$; pounds = $\frac{g}{453.6} = \frac{Kg}{0.4536}$ Adattatori per filettature GAS - NPT disponibili a pag. 1.130

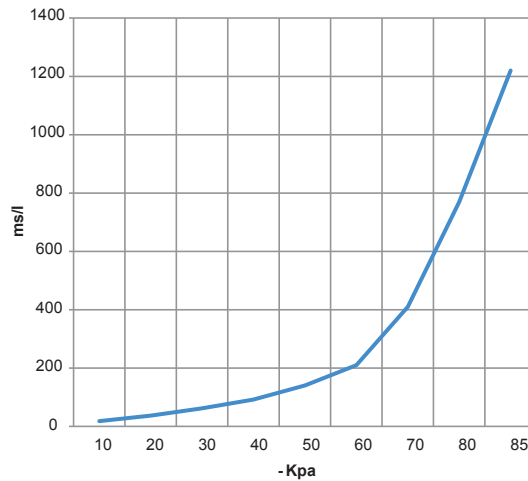


Portata d'aria (NI/s) ai diversi gradi di vuoto (-KPa), alla pressione di alimentazione ottimale



Generatore art.	Press. alim. bar	Consumo aria NI/s	Portata d'aria (NI/s) ai diversi gradi di vuoto (-KPa) alla pressione di alimentazione ottimale										Vuoto max -KPa
			0	10	20	30	40	50	60	70	80		
MSVE 20	4	8	5.55	5.00	4.44	4.16	3.83	3.00	1.97	1.56	0.85	90	

Tempi di evacuazione (ms/l = s/m³) ai diversi gradi di vuoto (-KPa), alla pressione di alimentazione ottimale



Generatore art.	Press. alim. bar	Consumo aria NI/s	Tempi di evacuazione (ms/l = s/m ³) ai diversi gradi di vuoto (-KPa) alla pressione di alimentazione ottimale										Vuoto max -KPa
			10	20	30	40	50	60	70	80	85		
MSVE 20	4	8	18	37	62	92	140	210	410	770	1220	90	