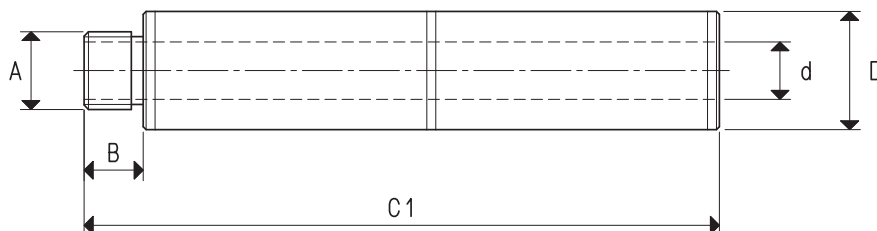
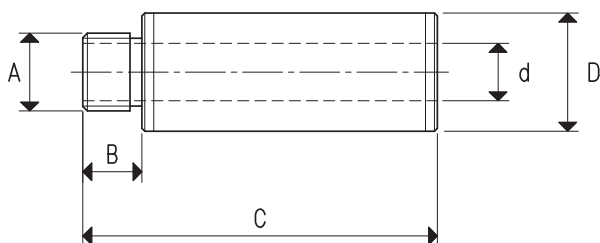




SILENZIATORI

L'impiego di materiale fonoassorbente in fibre naturali, racchiuso in appositi involucri di alluminio anodizzato, ha consentito la realizzazione di questa nuovissima gamma di silenziatori, in grado di abbattere notevolmente il rumore dell'aria in fase di scarico dei generatori di vuoto. Le versioni sono due e si distinguono per la loro lunghezza: maggiore è la lunghezza, maggiore è l'abbattimento del rumore. Riduzione della rumorosità: da -13 a -20 dB (A); Temperatura di lavoro: da -20 a +100 °C.



Art.	A Ø	B	C	C1	D Ø	d Ø	Peso g
SSX 1/8"	G1/8"	10	58	--	17	7	14
SSX 1/4"	G1/4"	10	60	--	20	10	20
SSX 3/8" R	G3/8"	7	57	--	20	10	17
SSX 3/8"	G3/8"	12	84	--	29	16	52
SSX 1/2"	G1/2"	14	106	--	35	16	96
SSX 3/4" R	G3/4"	14	106	--	35	16	100
SSX 3/4"	G3/4"	14	126	--	50	21	174
SSX 1"	G1"	14	146	--	55	28	240
SSX 1" 1/2	G1" 1/2	30	210	--	80	38	302
SSX 2"	G2"	30	250	--	90	48	372
2SSX 1/8"	G1/8"	10	--	104	17	7	28
2SSX 1/4"	G1/4"	10	--	108	20	10	40
2SSX 3/8"	G3/8"	12	--	154	29	16	104
2SSX 1/2"	G1/2"	14	--	196	35	16	192
2SSX 3/4"	G3/4"	14	--	236	50	21	348
2SSX 1"	G1"	14	--	276	55	28	480