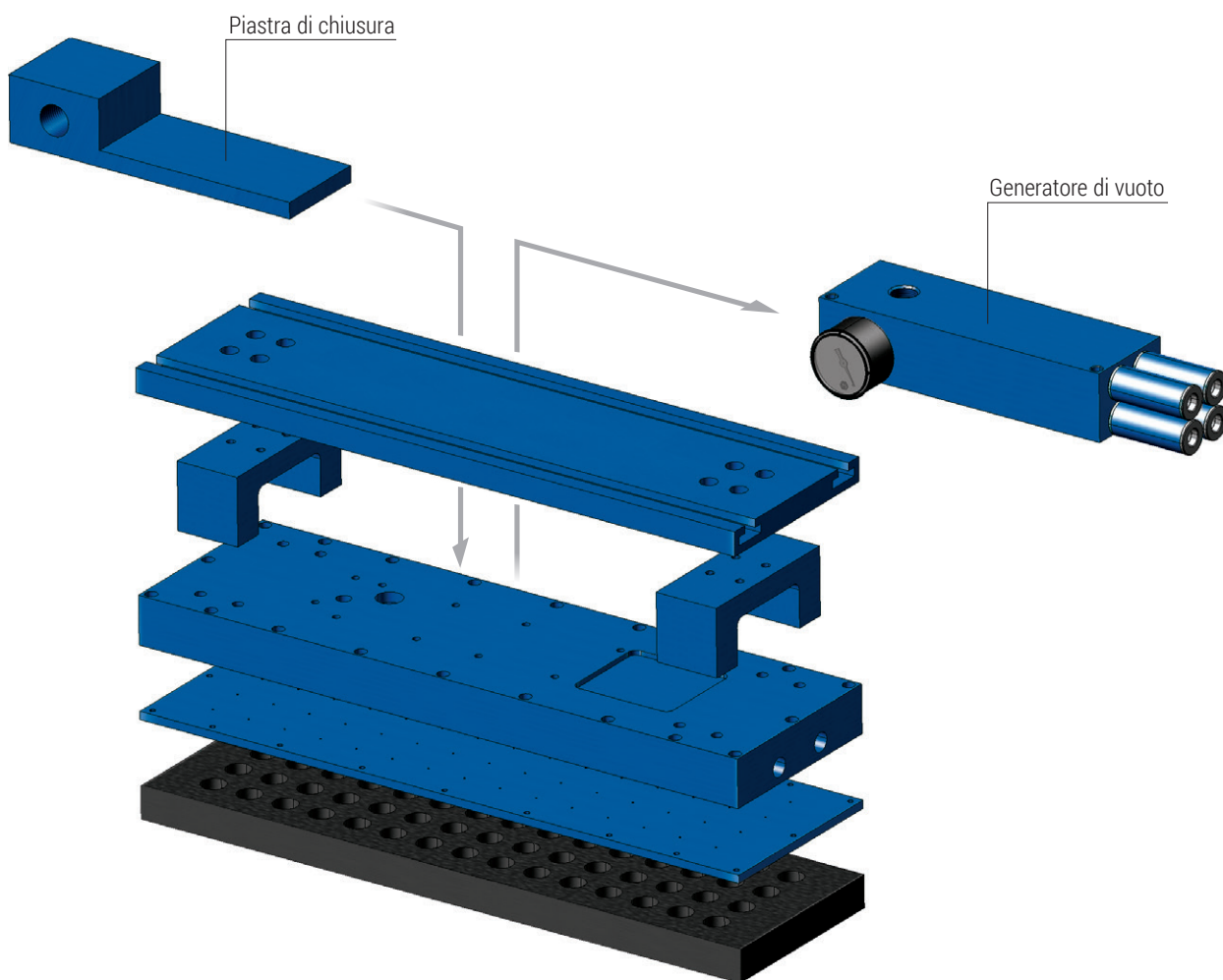


PIASTRA DI CHIUSURA CON DISTRIBUTORE, PER BARRE DI PRESA OCTOPUS PRIVE DI GENERATORE DI VUOTO

Per collegare una barra di presa OCTOPUS ad un generatore di vuoto installato a distanza o ad una fonte di vuoto alternativa, è necessario impiegare la piastra di chiusura con distributore, illustrata e descritta in questa pagina.

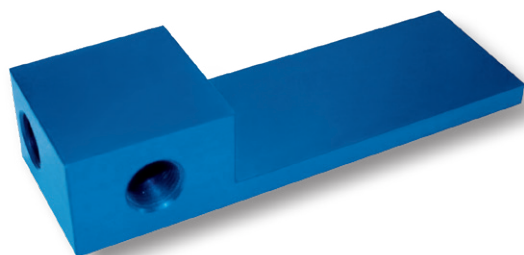
La piastra, realizzata in alluminio anodizzato, si fissa con viti al corpo della barra OCTOPUS, al posto del generatore. Il distributore è dotato di connessioni per il collegamento diretto alla barra OCTOPUS, al generatore o alla fonte di vuoto alternativa e agli strumenti di lettura e controllo del grado di vuoto. Le connessioni inutilizzate potranno essere chiuse con gli appositi tappi metallici in dotazione.

La piastra di chiusura con distributore è adatta a tutte le barre di presa OCTOPUS che impiegano i generatori di vuoto PVP 12 MX e PVP 25 MX.

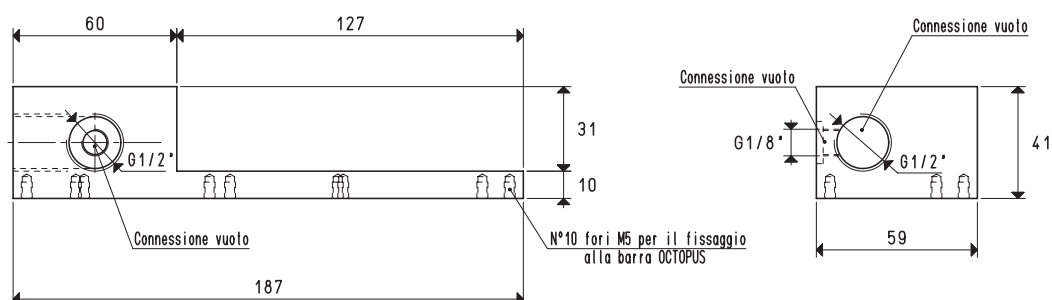




PIASTRA DI CHIUSURA CON DISTRIBUTORE, PER BARRE DI PRESA OCTOPUS PRIVE DI GENERATORE DI VUOTO



Art.	Per barre di presa OCTOPUS
00 BO 07	BO 08 60 X - BO 08 80 X
	BO 08 100 X - BO 08 120 X
	BO 12 40 X - BO 12 60 X
	BO 12 80 X - BO 12 100 X
	BO 12 120 X - BO 12 140 X

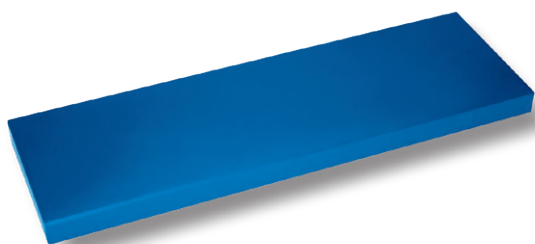


PIASTRA DI CHIUSURA, PER BARRE DI PRESA OCTOPUS PRIVE DI GENERATORE DI VUOTO

Per chiudere i fori d'aspirazione realizzati sul corpo della barra OCTOPUS e lasciati liberi dall'asportazione del generatore di vuoto, è necessario impiegare la piastra di chiusura illustrata e descritta in questa pagina.

La piastra, realizzata in alluminio anodizzato, si fissa con viti al corpo della barra OCTOPUS al posto del generatore; la guarnizione di cui è dotata garantisce una tenuta perfetta.

La piastra di chiusura è adatta a tutte le barre di presa OCTOPUS che impiegano i generatori di vuoto PVP 12 MX e PVP 25 MX.



Art.	Per barre di presa OCTOPUS
00 BO 06	BO 08 60 X - BO 08 80 X
	BO 08 100 X - BO 08 120 X
	BO 12 40 X - BO 12 60 X
	BO 12 80 X - BO 12 100 X
	BO 12 120 X - BO 12 140 X

